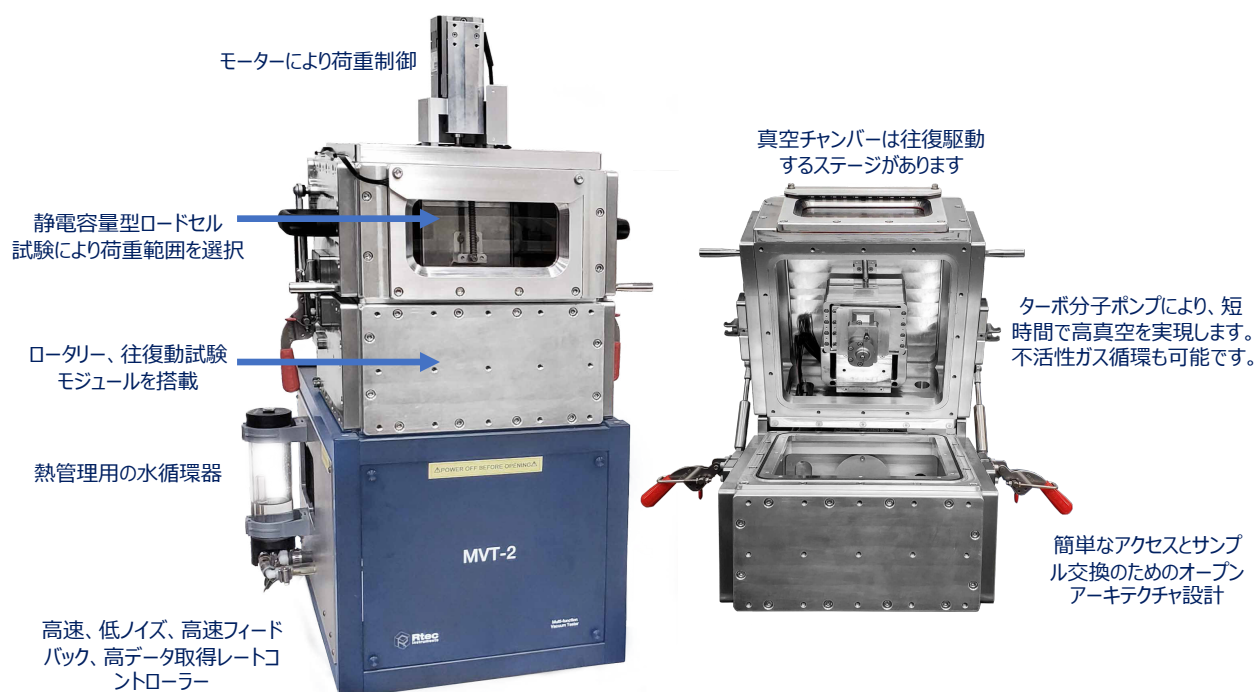


高性能型 真空トライボメーター MVT-2

特徴

真空下で-150℃から1000℃まで対応
 特許取得済み静電容量型ロードセルでmNレベルから200Nまで対応
 インデンテーション、スクラッチ試験、トライボロジー試験ヘッドは簡単に交換可能
 トライボロジー試験は、ロータリーまたは往復動試験に対応
 オーダーメイドでカスタム可能



静電容量型ロードセル



- 高周波応答
- 超高安定性
- 幅広い環境範囲で機能
- 過負荷保護

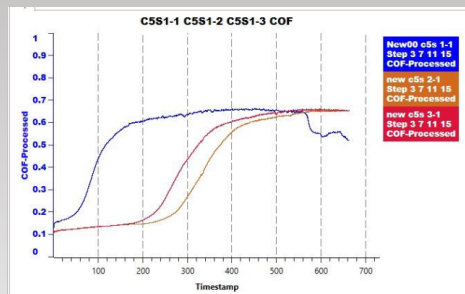
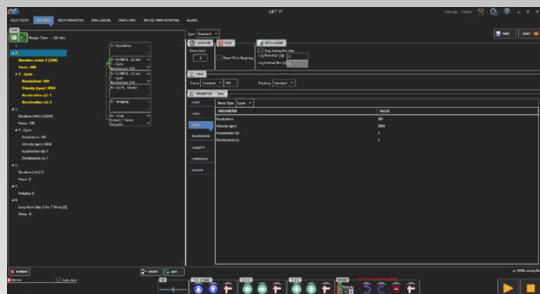
温度制御

試験機は、真空条件下での環境制御を可能にします。1つのセットアップで、-150Cから室温/ 400C / 1000Cまでの広い温度範囲でテストできます。さらに、この設計により、テスト中にガスを循環させることができます。

MVT-2には、水冷式サーキュレータと結露防止機能が装備されており、テスト中の効果的な熱管理が可能です。高度な制御システムにより、複数のポイントで同時に温度を測定できます。温度は閉ループ制御され、要求された条件はソフトウェアを使用して自動的に制御されます。

テスト、データ分析、のソフトウェアが付属しています。すべてのソフトウェアはWindowsベースであり、習得と操作が非常に簡単です。このソフトウェアを使用すると、経験豊富なユーザーの場合は詳細モードで細かい条件を実行したり、新しいユーザーやオペレーターの場合はボタンを押すだけで実行可能です。データは独自の形式またはCSV形式で保存できます。

- 停止基準
- 簡単に試験レシピ作成
- テストライブラリがプレインストール
- プラットフォームのリモートコントロール
- 高度な統計分析パッケージ



仕様

プラットフォーム

フロアスタンディングまたはベンチトップ

電源

単相240 VAC

温度制御

-150°Cから1000°C

追加のセンサー

アコースティックエミッション

テストヘッド

トライボメータ
インデンテーション
スクラッチ

真空

最大10-7トル (ただし試験環境による)
RPおよびターボ分子ポンプ

Zステージ (荷重制御)

最高速度: 10mm / s
モーション解像度0.25µm

PC

最新のWindowsOS
LCDモニター、プリンター

ロータリードライブ

範囲360°
最大2500 / 5000RPM

往復動ドライブ

最大50mm / sの速度
ストローク0.1mm~60 mm

About Rtec instruments inc

Rtec instruments incは、研究および産業用アプリケーション向けの高度なイメージングおよび表面機械的特性測定ソリューション装置の提供、開発、製造しています。シリコンバレーを拠点とする当社は、トライボメータ (摩擦摩耗試験機)、光学プロフィロメータ、3Dスクラッチテスター、マイクロ/ナノインデンテーション試験機などのトッププロバイダです。当社は事業会社様、アカデミック関係者様とのコラボレーションとパートナーシップを取り入れ、革新的なソリューションで当社の製品が真のニーズに確実に応えるようにします。開発は業界にて20年以上経験のあるメンバーを中心に最新機種を提供し続け、2012年に創立後30カ国以上で合計500台以上販売実績があります。



お問い合わせ

日本担当 國井
tkunii@rtec-instruments.com